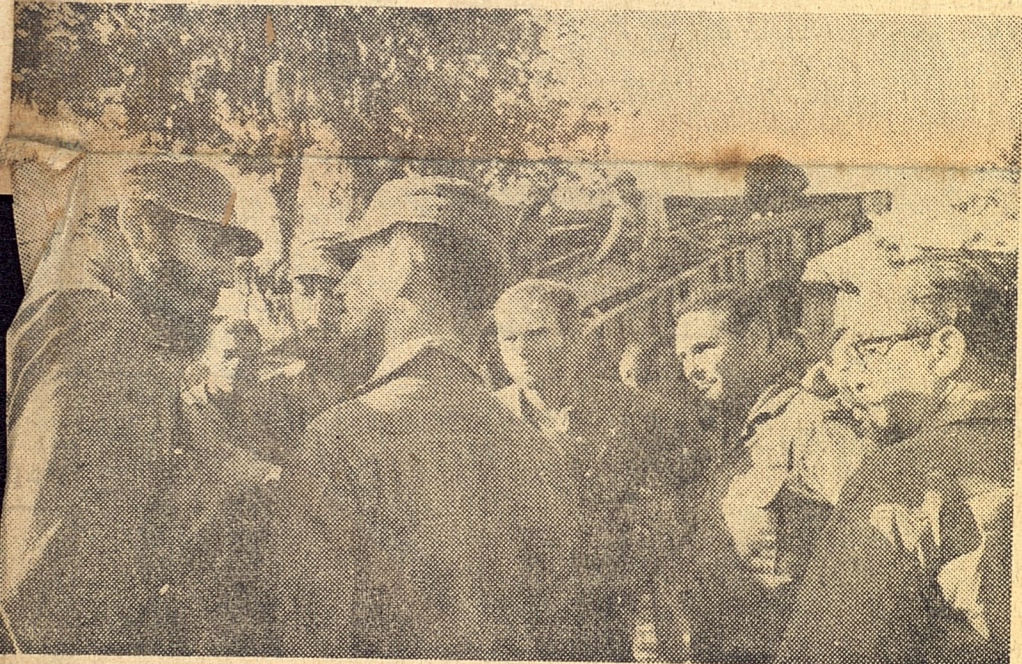


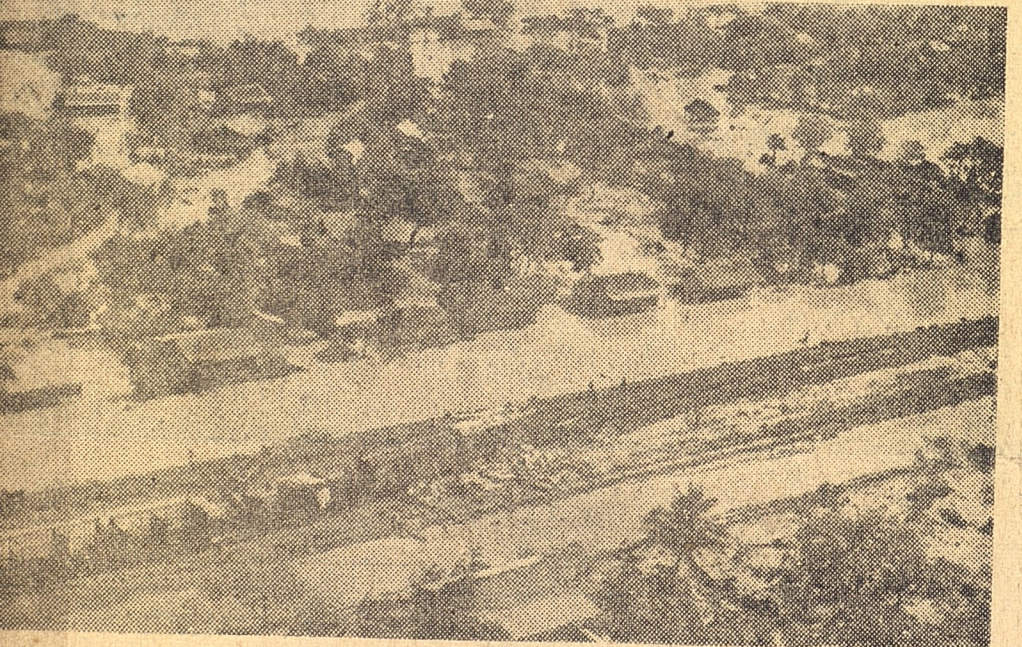
Ultimas fotos de los estragos causados por el ciclón



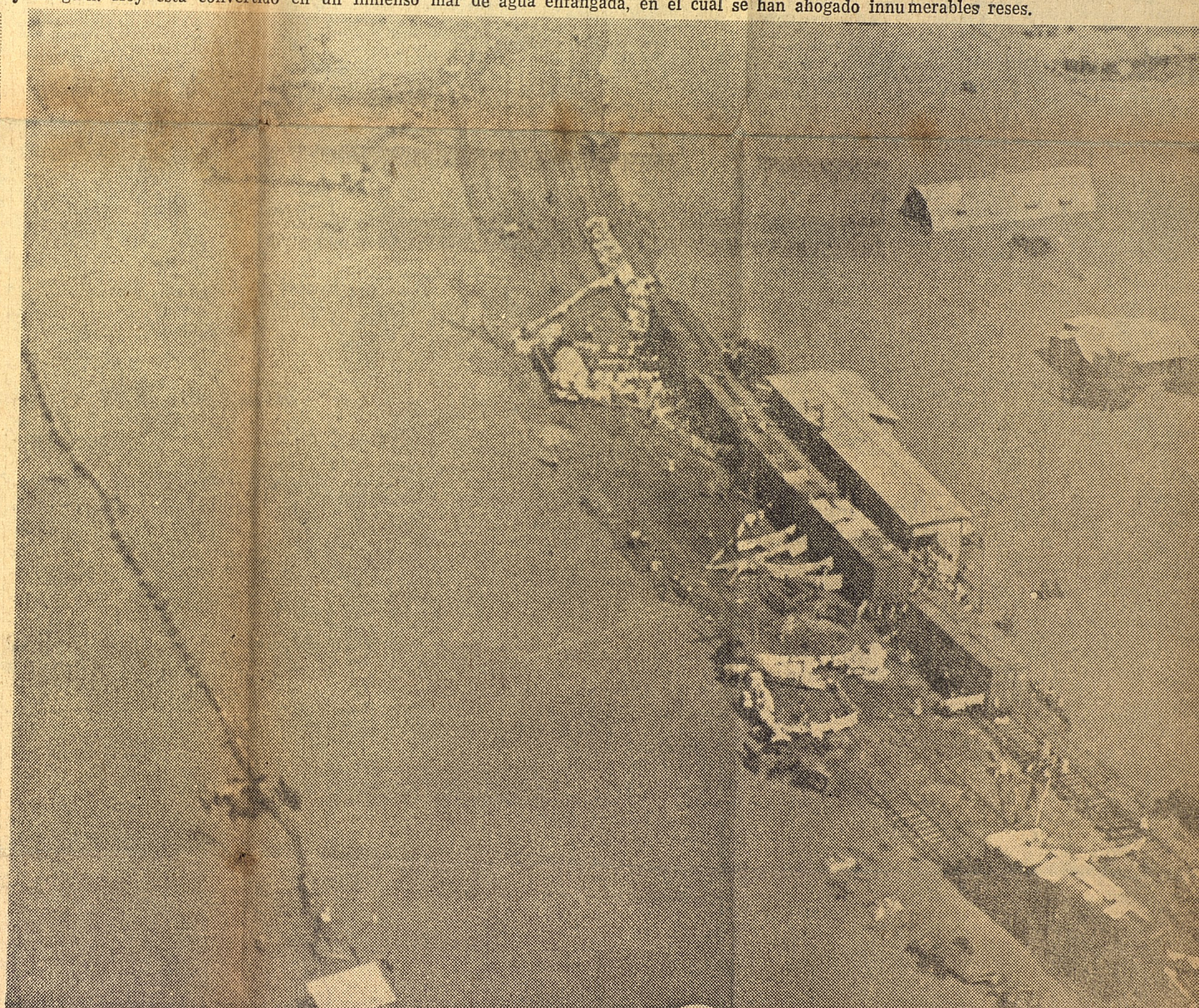
Esto era un gran potrero situado entre Victoria de las Tunas y HcIguán. Hoy está convertido en un inmenso mar de agua enfangada, en el cual se han ahogado innumerables reses.



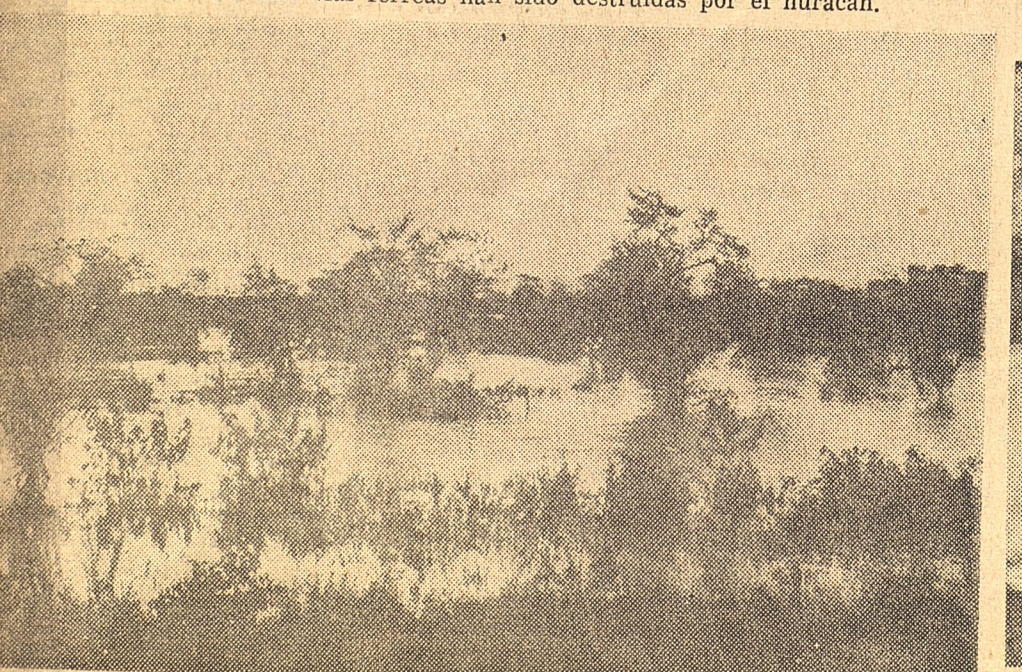
Fidel imparte rápidas órdenes a fin de tender un puente para el paso de los camiones cargados de alimentos, medicinas, ropas y zapatos para los damnificados.



Obsérvense los vagones y líneas del ferrocarril. A ambos lados corren ríos de agua desbordada. Las vías férreas han sido destruidas por el huracán.



La furia de los vientos y de las aguas desbordadas de los ríos resultó demasiado aún para los trenes y las líneas férreas. Los destrozos fueron extraordinarios. La vista aérea da una idea de la envergadura de lo que se ha convertido en un desastre nacional.



Zonas como éstas fueron corrientes en centenares de kilómetros cuadrados. El Caucho, que apenas mide medio kilómetro en tiempos normales, se salió de cauce en una longitud superior a 60 kms. de diámetro.



Los helicópteros prestaron un valioso servicio en las labores de rescate de damnificados. En la foto se muestra uno de los muchos casos en que intervinieron para salvar vidas.



Los médicos actúan incansablemente, atendiendo a los heridos. En la foto, un damnificado cuando recibía atención de un facultativo.