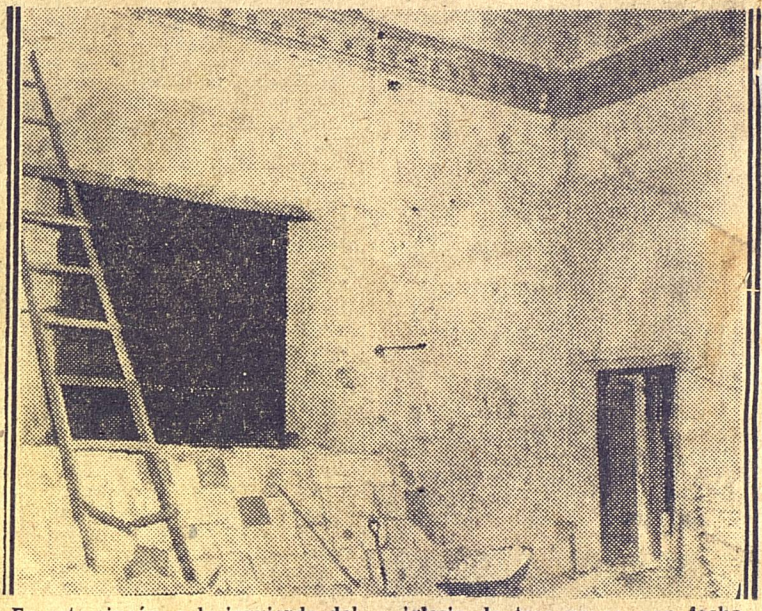
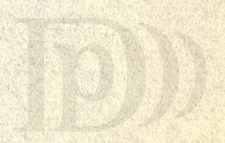


HUELLAS DE UNA IGLESIA MAS ANTIGUA



En este rincón, a la izquierda del altar de la Catedral, están las huellas, puestas al descubierto por el Ing. Cristóbal Martínez Márquez de que inicialmente existió una

iglesia de tres naves, con fachada por San Ignacio, la cual fue absorbida por las obras del Seminario de San Carlos y San Ambrosio.



PATRIMONIO DOCUMENTAL

DIRECCIÓN DEL HISTORICISMO DE GUAYMAS