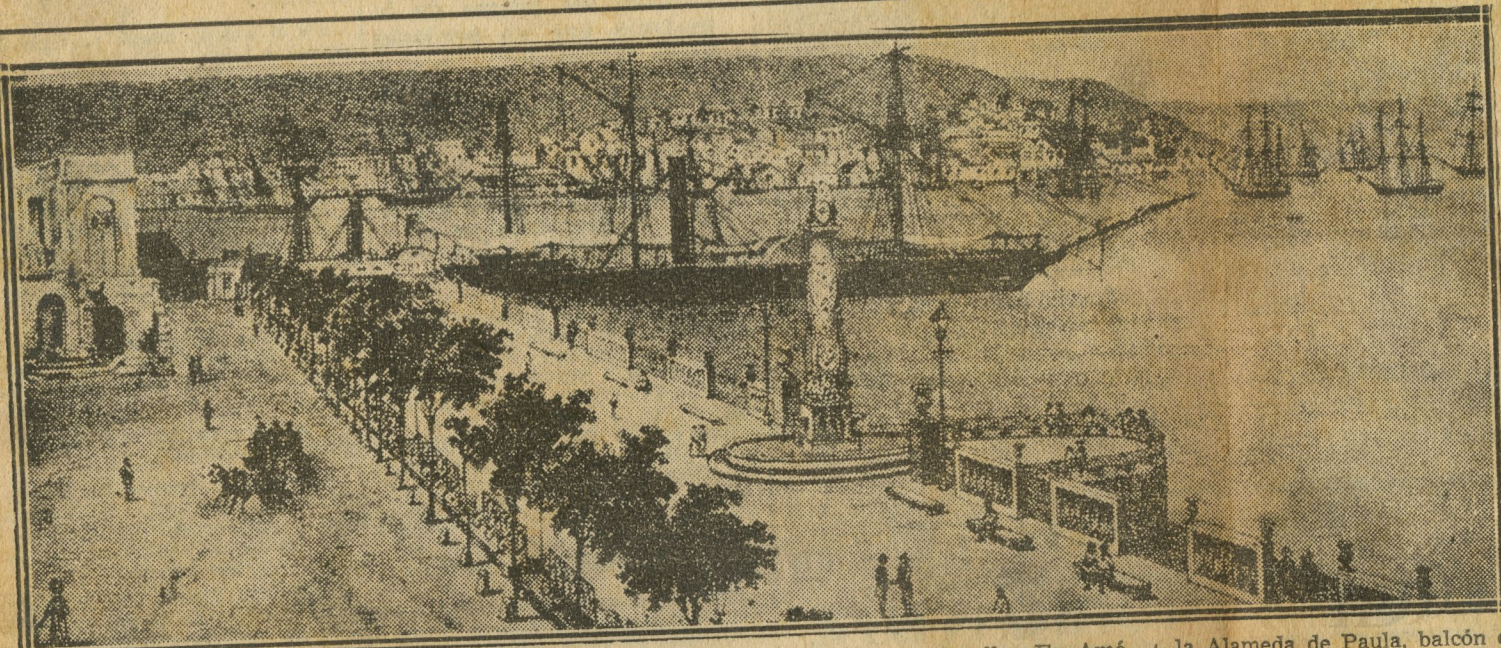


PRIMITIVA ALAMEDA DE PAULA



Acostumbran construir los españoles desde tiempo inmemorial en sus ciudades fluviales, una

alameda junto al río y en sus ciudades marítimas una junto al mar. Burgos y Málaga son buenos

ejemplos de ello. En América continuaron con tal costumbre y en La Habana nos dejaron

la Alameda de Paula, balcón de la ciudad antigua sobre el mar.