

# Hacen Calas en el Parque Central

m. enero 13/1957.

De manera práctica se han iniciado los trabajos para la construcción del parqueo soterrado en el Parque Central de la Habana.

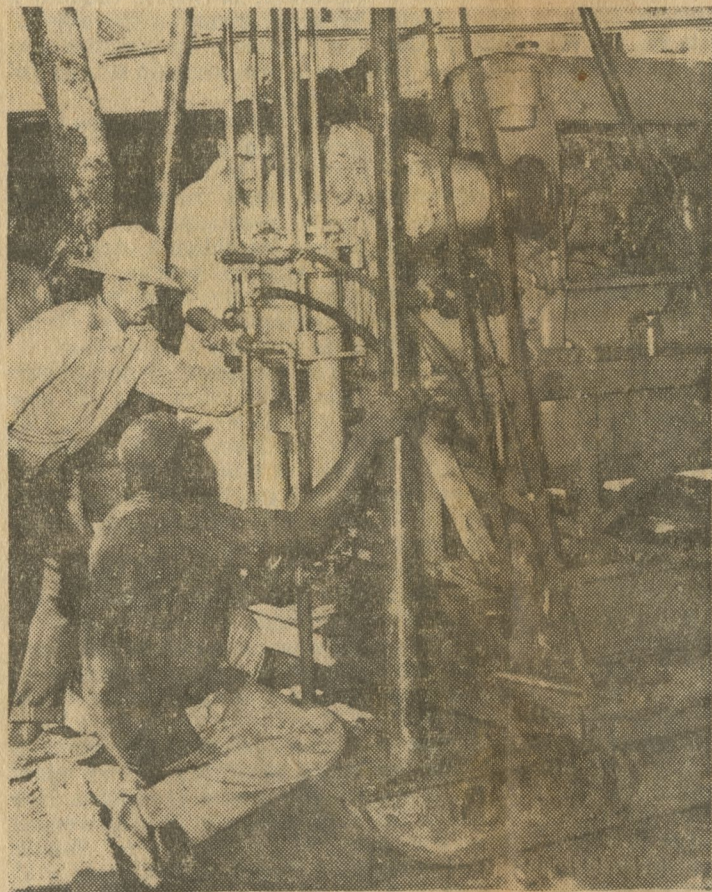
Personal adiestrado en estas labores, provisto de equipos y de las barrenas necesarias han comenzado las calas o excavaciones correspondientes para determinar las condiciones en que se halla el subsuelo en la mencionada zona.

La compañía constructura ya hizo el sondeo de los terrenos en diversos puntos del Parque Central, así como muy próximo al monumento al Apóstol Martí.

Estos trabajos corresponden al proyecto elaborado por el ingeniero Honorato Colete y del señor Charles Pemberton, quienes en los últimos meses han venido solicitando de las autoridades el permiso correspondiente para convertir el subsuelo del Parque Central en zona de parqueo de automóviles, en el que, según sus cálculos, tendrán cabida no menos de trescientos vehículos.

La información pública celebrada en torno a transformaciones dentro de la Habana y la denominada Habana Antigua, se presentó en el Congreso Nacional de Planificación, por el arquitecto urbanista José María Bens Arrarte, quien se opone a la ejecución de proyectos que hagan perder su actual fisonomía a determinadas zonas monumentales; entre ellas, el de modificar el Paseo del Prado, y el Parque Central, pues entiende que los proyectistas tienen terreno suficiente, comprándose propiedades y destinándolas para las zonas de parqueo de automóviles, y demandando la transformación de la Plaza del Cristo y de otras zonas, para darle paso a una avenida grande en la calle Teniente Rey.

Estos planes dieron origen a unas breves declaraciones del ministro Arroyo Márquez en el sentido de que oficialmente su Departamento no estaba interesado en transformaciones del Paseo del Prado ni del Parque Central de ninguna clase; sino más bien, proponiéndose acometer obras fundamentales de embellecimiento y reformas para darle a estos centros su primitivo sabor colonial.



... con esta máquina perforadora se realizan investigaciones en el Parque Central de La Habana para conocer las condiciones del subsuelo.