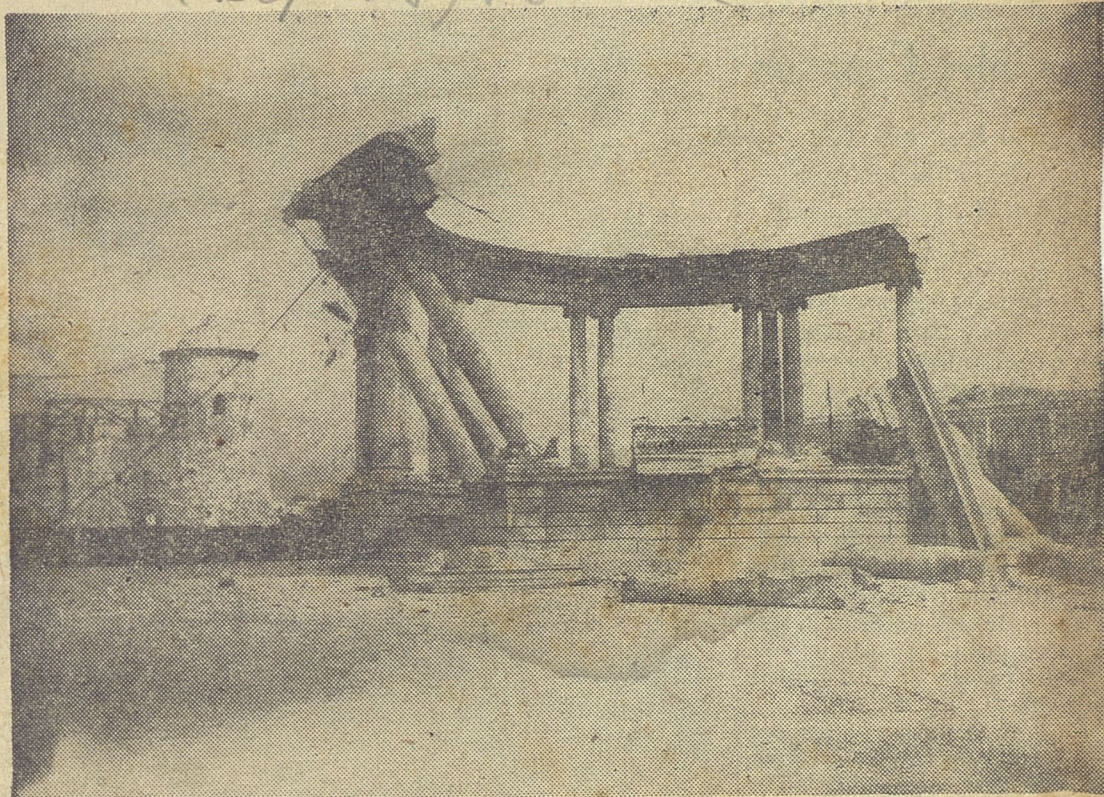


Gráficas de Antaño: Glorieta del Malecón



En mayo del año de 1926 fué derruida la famosa glorieta del Malecón, sita en la extremidad del Prado, y desde la cual se ofrecieron hasta esa fecha magnificas retretas por la Banda Municipal y las militares. Esta fotografia, publicada en EL MUNDO en aquella oportunidad y tomada cuando se hacia el derrumbe es de un acierto extraordinario. Las líneas elegantes de la glorieta en ruinas contrastan bellamente con las macizas del Castillo de la Punta, visible a la izquierda.

(M, Sep 25/53)



PATRIMONIO
DOCUMENTAL

OFICINA DEL HISTORIADOR
DE LA HABANA