

CRECIMIENTO QUE DARA ACIONAL

les de madera sostienen algunas paredes
lla del Hospital de Paula. En las juntas de
varias crecían plantas adventicias. Una fea
da se veía por la parte de Paula. Una esca
lía del monumento, habiendo perdido sus

astroso estado en que se hallaba este Monu
cuando el Ministro de Obras Públicas, Ar
San Martín, siguiendo el plan de ensancha
zación de la Capital inspirado por el Ejecu
tudio a los funcionarios del Departamento.

era difícil, pues había que salvar la vieja
cio de la proyectada Avenida de Paula, par
venidas primarias en ejecución.

del complejo problema dependía tanto de
no de los arquitectos. Había que conservar
arril que van a los muelles. Era imposible
o de sus curvas por ser necesario pensar
lios de una curva reversa obligada de la ave
ncho suficiente para el volúmen de trási-
ntar con el gran desnivel entre la rama in
de la nueva vía.

e pues, la construcción de una plaza... pe
esa plaza sin desplazar las paralelas del
r el edificio?

a engarzada la antigua capilla y está

Y hay algunos oficiales que, abusando de los privi
gios de sus posiciones, rigen los territorios bajo su man
trato cuidadosamente de respaldas. La política americana
tro de los límites de sus habilidades. Pero nos pregunta
si estos hombres serán capaces de dar a los alemanes
nueva filosófica en sustitución del nazismo. Y nos pre
tamos que sucedera finalmente cuando, en lugar de
a la democracia, oímos el chiste alemán de actuali
'Dios mío, concedenos un Quinto Reich. El O
parece mucho al Tercero?'

os mujeres, mientras el sol
su ametralladora

s exaltado, no se comportan
mporta donde estén destaca
ble posición de conquistado
jores alimentos y beben los
s carros y se sientan en los

res casas, que solo obtienen
ando son pronunciadas estas
equisa la casa y los ocupan
música a otra parte para

berá ser tratada
ejecutado por el
ción que compren
ocupantes, cada u
posición de las ot

Sobre el pape
es algo que solo
nium".

Los franceses
to a un país que l
tenta años, han re
quier movimiento
mania hasta que
solucionado a su

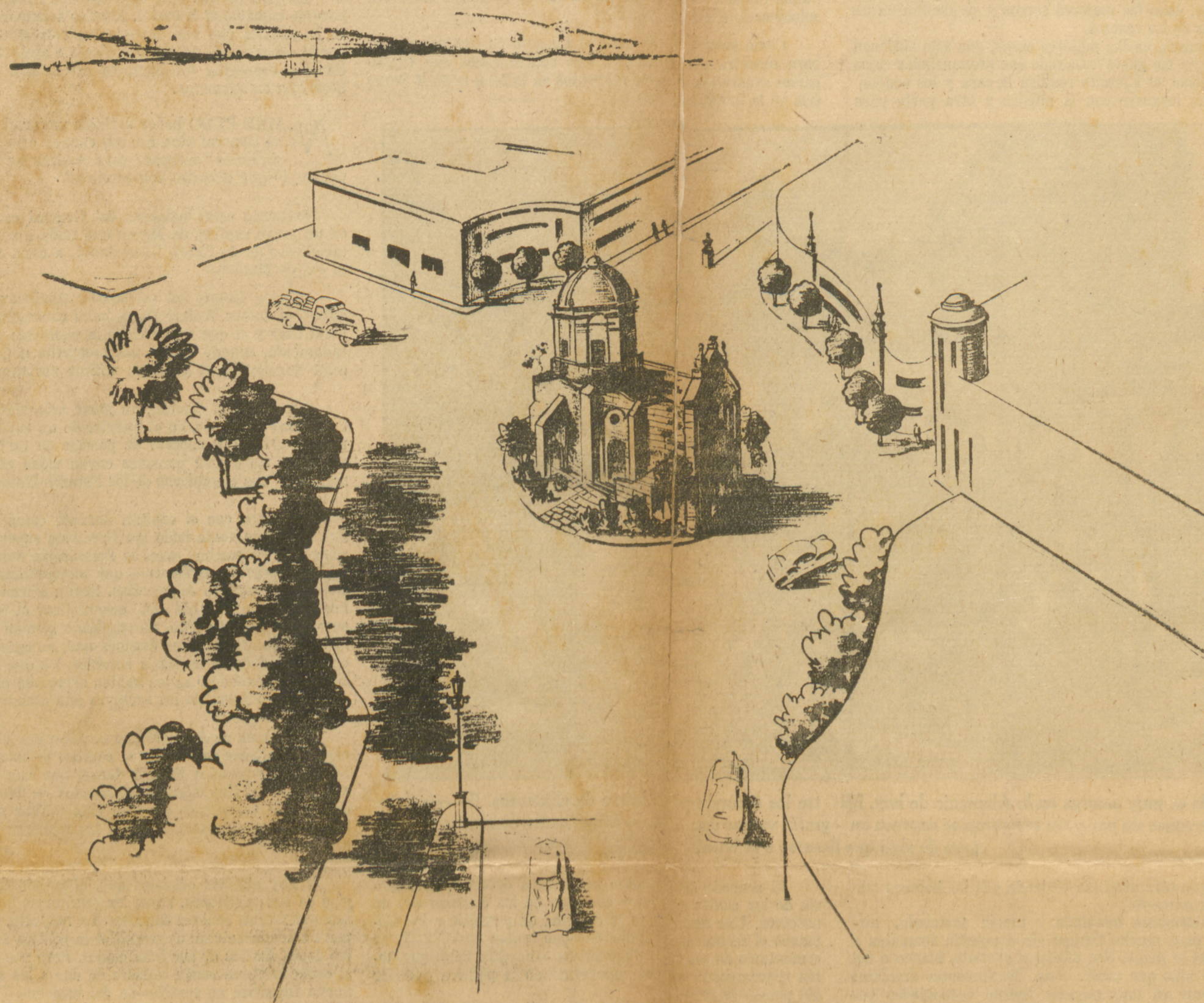
Como resulta
obra maestra de
países separados,
tria en la británic



otsdam tiene otros defectos, la mayo
mejor conocida de los europeos que de
es es la decisión de permitir a los ale
el industrial que tenían en 1932-33. El
rol diplomático—hombre hábil que ha
rol importante en la política exterior
llo una tarde en Roma, "tiene derecho
sobre Alemania, si así lo desea. Pero
O están más interesados en fortalacer
espíritu democrático? Los hombres de
peranza. ¿Como van a decir ustedes a

CUENTA LA HABANA CON UNA PLAZA MAS PARA CONTRIBUIR A SU EMBELLECIMIENTO

LA DE PAULA NO SOLO SERVIRA PARA PARQUEO DE AUTOMOVILES SINO QUE DARA NUEVAS PERSPECTIVAS A LA IGLESIA, DECLARADA MONUMENTO NACIONAL



Viejos puntales de madera sostienen algunas paredes de la antigua capilla del Hospital de Paula. En las juntas de sus piedras centenarias crecían plantas adventicias. Una fea tapia medio derruida se veía por la parte de Paula. Una escalera cortada pendía del monumento, habiendo perdido sus pasos inferiores...

Tal era el desastroso estado en que se hallaba este Monumento Nacional, cuando el Ministro de Obras Públicas, Arquitecto José R. San Martín, siguiendo el plan de ensanchamiento y modernización de la Capital inspirado por el Ejecutivo, ordenó un estudio a los funcionarios del Departamento.

La empresa era difícil, pues había que salvar la vieja Iglesia, sin perjuicio de la proyectada Avenida de Paula, parte de la red de avenidas primarias en ejecución.

La solución del complejo problema dependía tanto de los ingenieros como de los arquitectos. Había que conservar las vías del ferrocarril que van a los muelles. Era imposible disminuir el radio de sus curvas por ser necesario pensar también en los radios de una curva reversa obligada de la avenida, conservar ancho suficiente para el volumen de tránsito calculado y contar con el gran desnivel entre la rama inferior y la superior de la nueva vía.

Imprescindible pues, la construcción de una plaza... pero, ¿cómo hacer esa plaza sin desplazar las paralelas del tren y sin demoler el edificio?

Se decidió dejar la Iglesia en el interior de un amplio círculo. Allí queda engarzada la antigua capilla y está siendo consolidada y adornada con obras de jardinería.

Decenas de estudios se hicieron tratando de aumentar el pequeño jardín que circunda el monumento. Su situación era tan perjudicial para la Avenida que difícilmente pudo ésta ser ejecutada. No poco se sacrificó a la técnica, pero se obtuvo al fin un resultado bastante satisfactorio. Dos anchos brazos de calles rodean a la Iglesia que sirve en cierto modo como final de la Avenida de Paula. Lugar para parqueo de automóviles fué provisto en las inmediaciones. Se han dado nuevas perspectivas al monumento. Los oceres antiguos podrán ser contemplados por los admiradores de las piedras viejas. El Callejón del Humilladero, oculto por la estructura de acero de un almacén moderno, recibirá de nuevo la luz de nuestro sol. La Habana tendrá una plaza más... la plaza de Paula realzará la capilla, librada ya de sus puntales podridos y de las plantas que disgregaban sus piedras centenarias.

PATRIMONIO DOCUMENTAL

OFICINA DEL HISTORIADOR DE LA HABANA