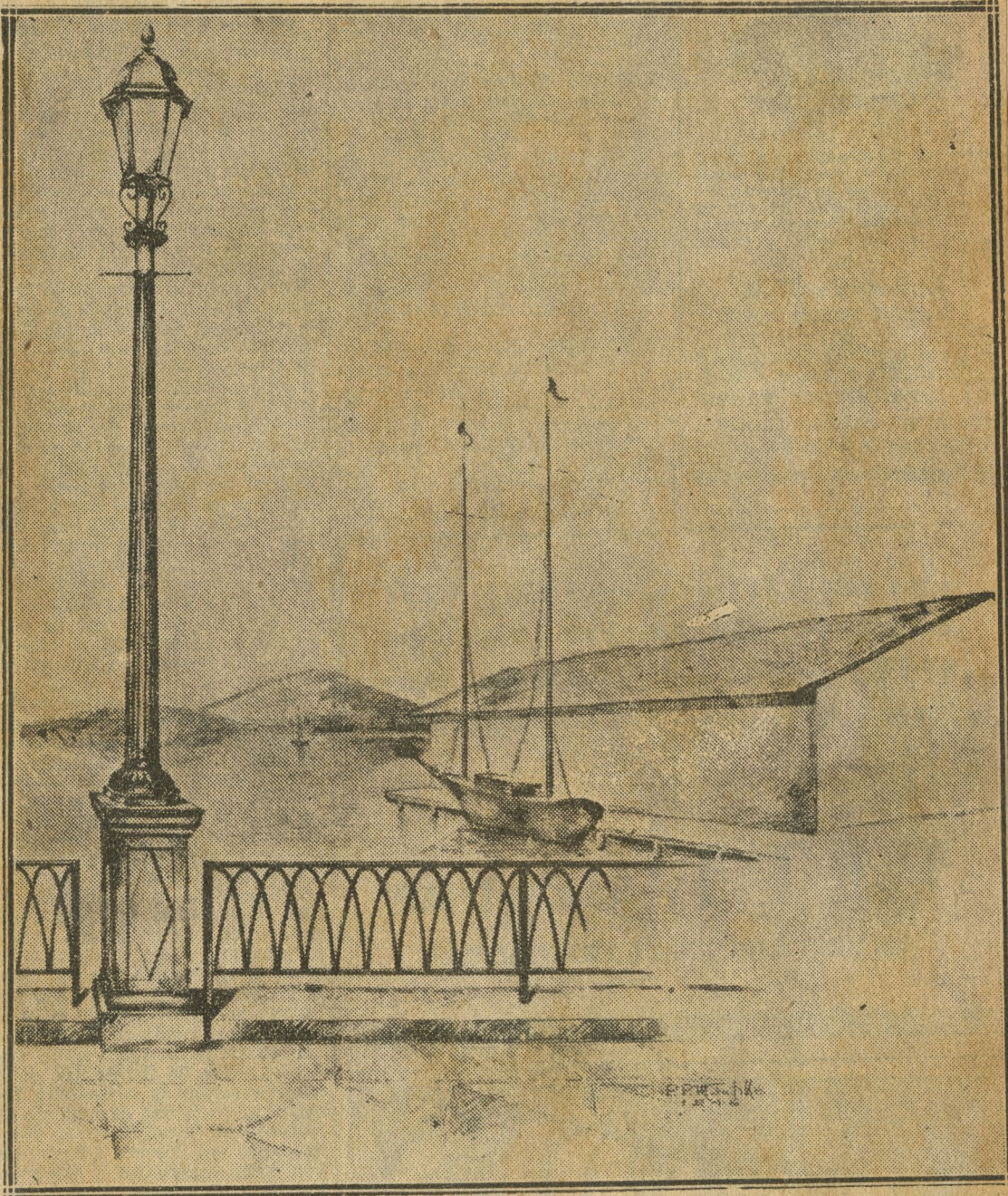


# ARTISTICA FAROLA



Junto a farolas como ésta, situadas en la Alameda de Paula, los habaneros de antaño contemplaban el espectáculo pintoresco de las flotas de goletas des-

cargando mieles, maderas y carbón. Entonces sólo existía el viejo muelle de Paula. No se necesitaban espigones. El Ministerio de Obras Públicas, al arreglar la Alameda, ha mantenido

las artísticas farolas con su antiguo sello, como se ve en el grabado, pero instalando un moderno y científico sistema de alumbrado.