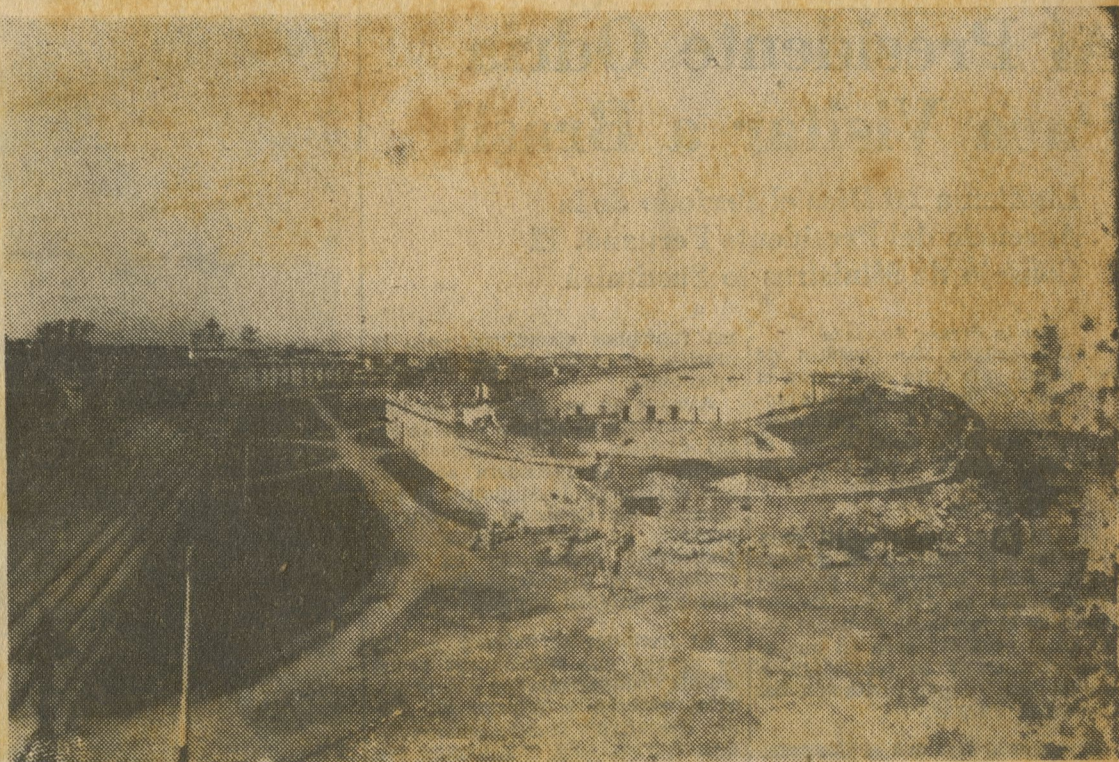


Gráficas de Antaño: Bateria de la Reina



Esta fotografía fué tomada cuando se comenzó a derruir la vieja batería de la Reina, que ocupaba el lugar en que se alza hoy la estatua al general Maceo, frente a la Casa de Beneficencia. Las paralelas del tranvía son perfectamente apreciables a la izquierda. La ausencia de las grandes construcciones modernas que hoy se levantan en la zona litoral, visible al fondo, hacen que se destaque más en la fotografía la maciza mole de la batería que contribuía a dar a la ciudad un aspecto de plaza fuerte, estilo medioeval, más decorativo que eficiente.



PATRIMONIO
DOCUMENTAL

OFICINA DEL HISTORIADOR
DE LA HABANA